



№ C-RU.MP14.B.00548

№ РОСС RU.ГБ05.В03973  
Ex nA IIA T3 Gc X

## Контрольное устройство (тахограф) «Меркурий ТА-001»

### Инструкция по ремонту тахографа с помощью ремкомплекта

АВЛГ 816.00.00-30.1ИР



Качество изделия обеспечено сертифицированной IQNet системой качества производителя, соответствующей требованиям ГОСТ Р ИСО 9001-2008 (ISO 9001:2008). Производитель имеет сертификат Органа по сертификации Германии – DQS на соответствие требованиям стандарта DIN EN ISO 9001:2008

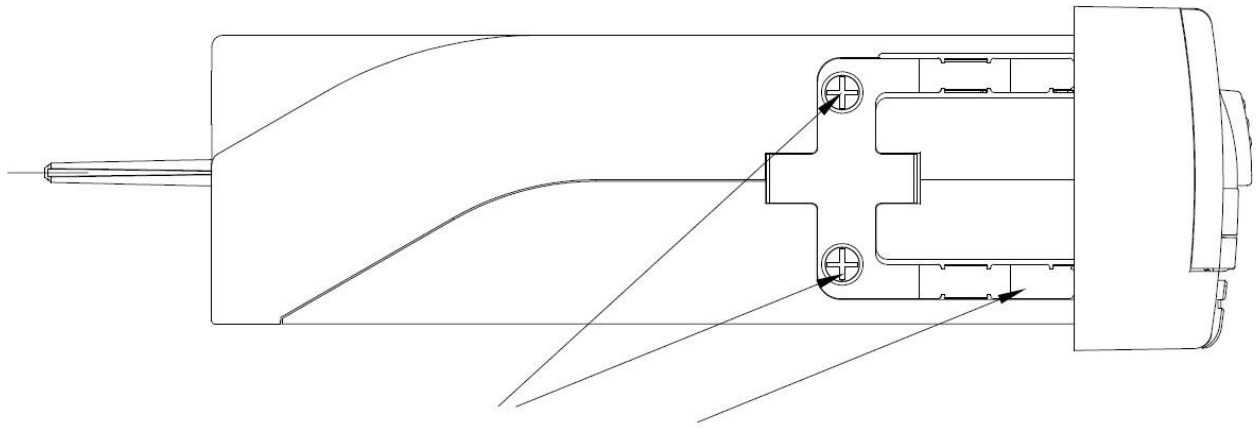
Москва

## **Инструкция по ремонту тахографа с помощью ремкомплекта (подменный тахограф)**

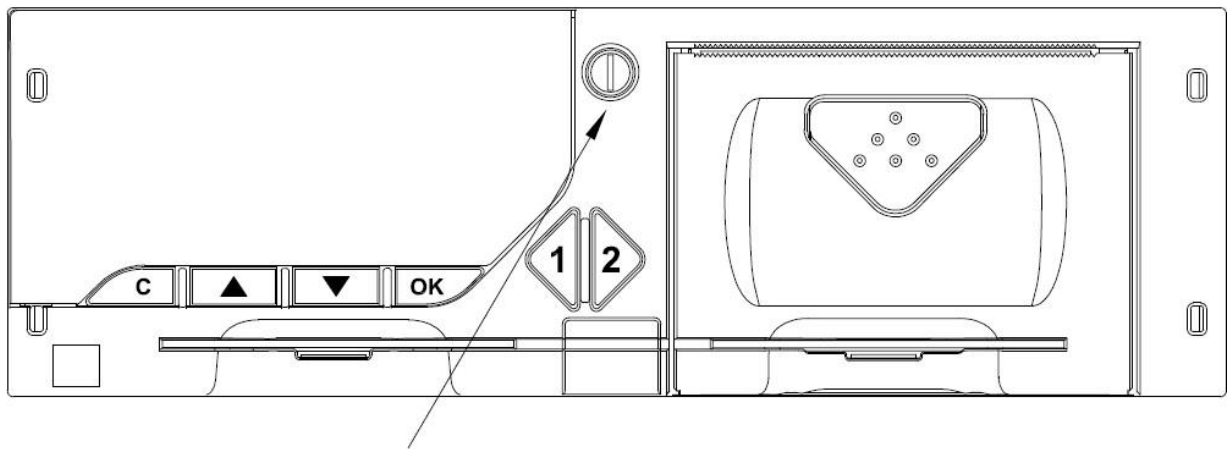
---

**ВНИМАНИЕ!** Перед началом работ проверьте возможность выгрузки данных из памяти неисправного тахографа (режим КАЛИБРОВКА>Выгрузка памяти). Если неисправный тахограф позволяет выгрузить данные из памяти, выгрузите их на USB-флэш карту. Затем, после замены неисправного тахографа на подменный, необходимо вставить USB-флэш диск в тахограф, войти в режим КАЛИБРОВКА>Загрузка памяти, загрузить параметры. Программировать параметры повторно (п.9) не понадобится.

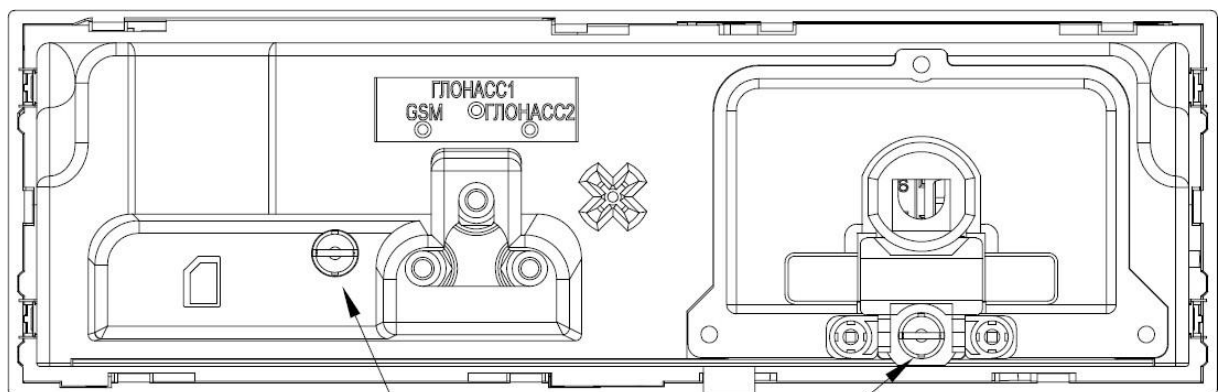
1. Произведите разборку неисправного тахографа в соответствии с рисунками ниже (стр. 3 и 4):
  - 1.1 Отверните два винта, крепящие крышки защиты колодок подключения к бортовой сети, антенных вводов и SIM-карты.
  - 1.2 Отсоедините колодки с проводами подключения к бортовой сети.
  - 1.3 Отверните разъемы антенных вводов, выньте SIM-карту.
  - 1.4 Отверните винт на лицевой панели тахографа, предварительно сняв пломбу.
  - 1.5 Отверните два винта с каждой стороны тахографа крепящие пружинные замки.
  - 1.6 Плоской отверткой нажмите на защелки и сдвиньте верхнюю крышку.
  - 1.7 Аккуратно отсоедините разъем кабеля соединяющий блок СКЗИ и системную плату
2. Подключите разъем кабеля СКЗИ к системной плате ремкомплекта и произведите сборку тахографа в обратном порядке как описано в п.1.
3. Дождитесь сообщения на дисплее тахографа «Требуется активация»
4. Нажмите ОК и **выберете в меню «Калибровка» пункт «Серийный номер».** Нажмите ОК и **введите серийный номер тахографа, указанный на шильдике (без нолей, ТОЛЬКО ЗНАЧИМЫЕ ЦИФРЫ).**
5. Подключите переносимый НКМ, вставьте карту мастерской и **вбейте дату изготовления по шильдику в меню «Калибровка – Дата изготовления».**
6. Из меню «Печать» «Технические данные из автомобиля» распечатайте отчет.
7. Убедитесь, что серийный номер соответствует введенному по п.4, а дата производства – по п.5.
8. Нажмите ОК и выберите в меню «Калибровка» пункт «Загрузка ПО». Произведите обновление программного обеспечения согласно руководству по монтажу.
9. Введите необходимые данные калибровки, настройки GPRS и другие, аналогичные введенным ранее в ремонтный тахограф.



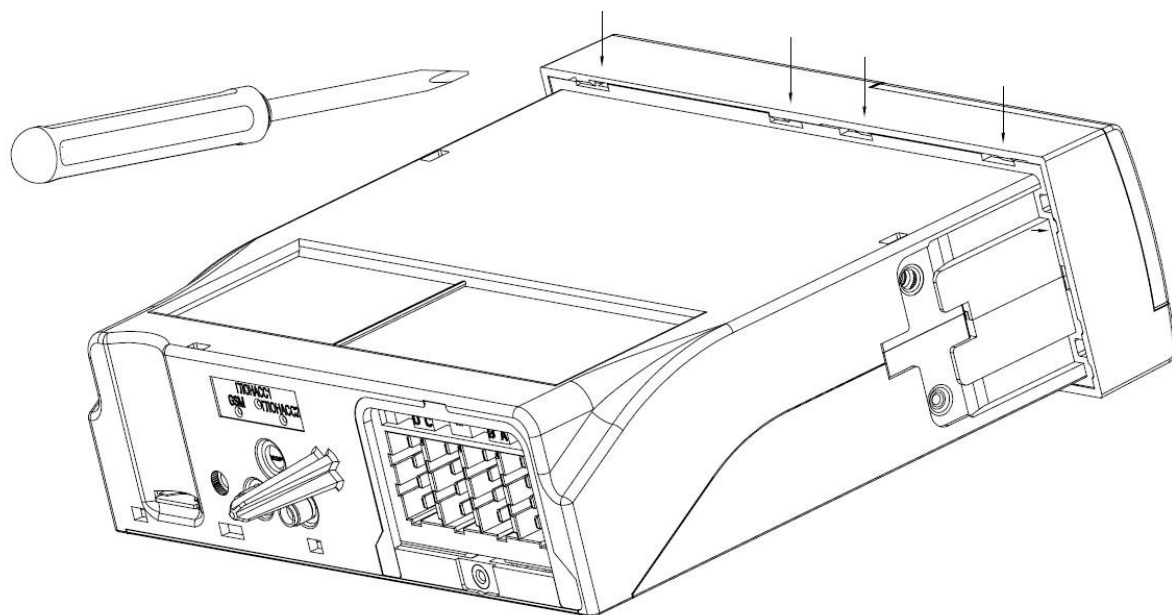
*Открутить винты и снять замок*



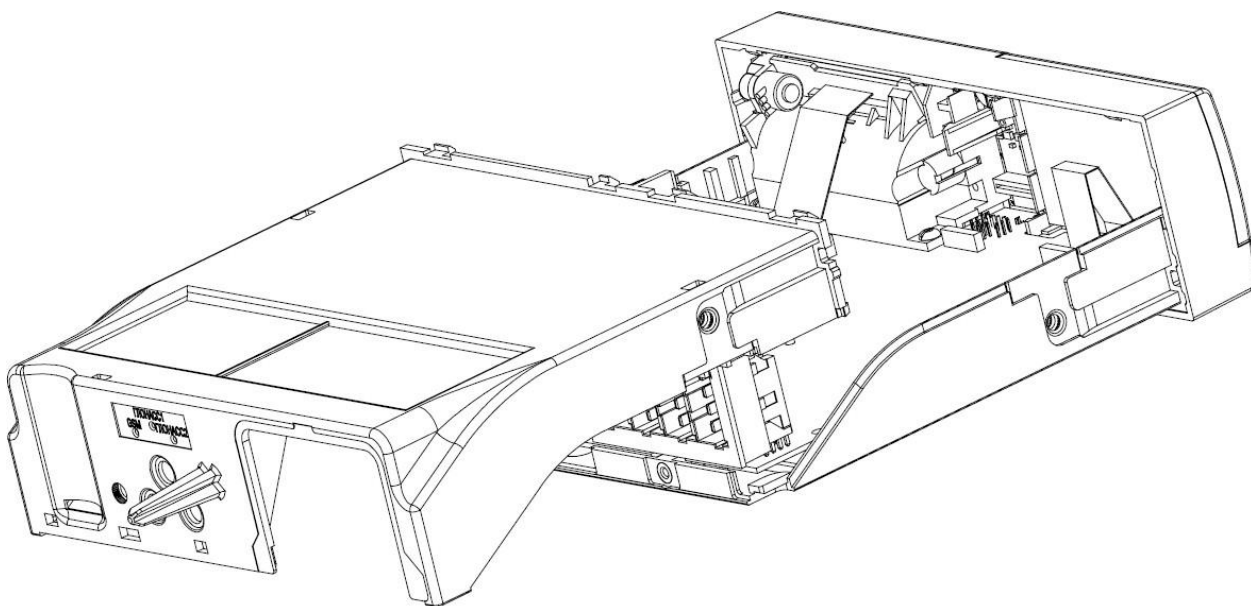
*Открутить пломбировочный винт*



*Открутить пломбировочные винты*



*Отжать отверткой или другим плоским предметом защелки  
в указанных местах*



*Сдвинуть и снять кожух*