

ООО «Инкотекс Т»

105484, г. Москва
вн. тер. г. Муниципальный Округ Северное Измайлово,
ул. 16-я Парковая, дом 26, корпус 2
Тел./Факс: +7 (495) 741-59-98
E-mail: help@incotex.ru

**ВСТРОЕННОЕ ПРОГРАММНОЕ ОБЕСПЕЧЕНИЕ
ТАХОГРАФА «Меркурий ТА-001»
ИНСТРУКЦИЯ ПО УСТАНОВКЕ**

г. Москва
2025 г.

Настоящая инструкция распространяется на тахограф «Меркурий ТА-001».

Инструкция предназначена для ознакомления с порядком программирования микроконтроллера GD32F450ZGT6.

Программирование производится после сборки платы, до сборки тахографа.

Список сокращений

ОС Операционная система
ПО Программное обеспечение

1 Требования безопасности

1.1 Перед программированием необходимо ознакомиться с настоящей инструкцией.



К программированию допускаются лица, имеющие навыки работы с радиоэлектронным оборудованием, персональным компьютером, имеющие I квалификационную группу по электробезопасности.

2 Аппаратные требования

2.1 Для программирования микроконтроллера GD32F450 требуется оборудование:

Программатор J-Link+ с требуемой прошивкой.

Адаптер питания постоянного тока напряжением 5 В с нагрузочной способностью не менее 2 А для питания программатора.

Стенд для программирования

3 Подготовка к программированию

Необходимое оборудование:

- Персональный компьютер с Windows 7 (и выше);
- Системная плата АВЛГ 816.06.00-77(АВЛГ 816.06.30v3);
- Программатор J-Link ARM USB-JTAG;
- Программа SEGGERJ-Flashv.6.32 (или выше);
- Кабель IDC-20/IDC-06 ;
- Технологический блок питания 12В/3А;
- Кабель АВЛГ 816.20.00-02;

Для программирования системной платы необходимо собрать стенд, схема которого приведена на рисунке 1.

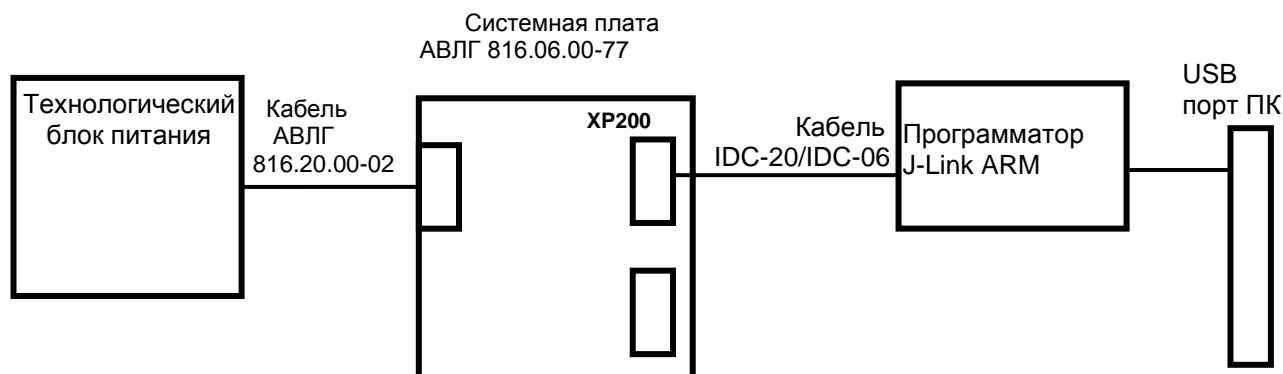
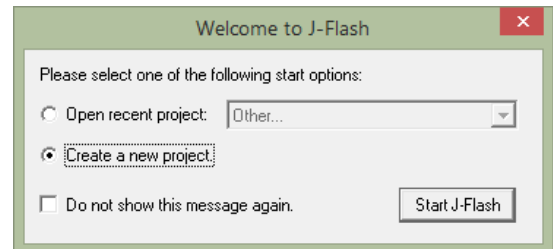


Рисунок 1 - Схема стенда для программирования системной платы

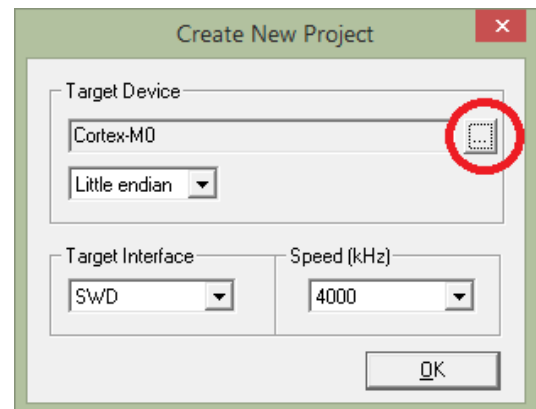
4 Порядок программирования

1. Запустите файл «JFlash.exe» в папке с установленной программой

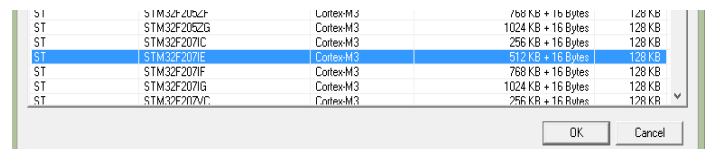
2. Выберите пункт
«Create a new project»
и нажмите кнопку «Start J-Flash»



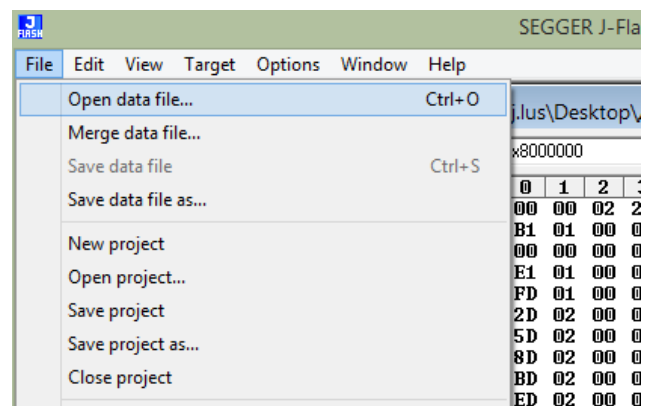
3. Нажмите на кнопку «...» для
выбора процессора из списка



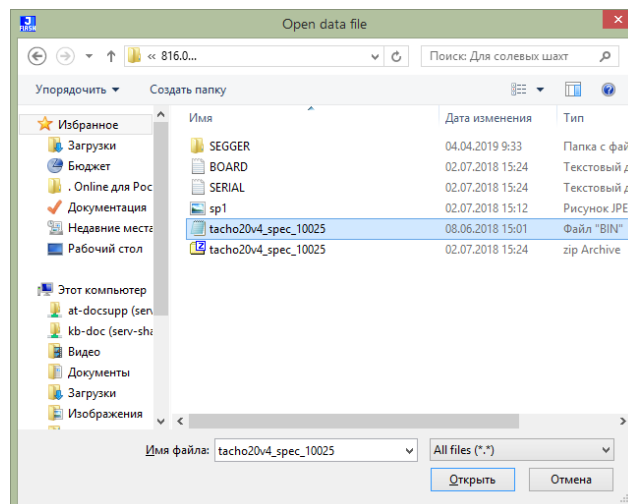
4. Выберите в списке
«GD32F470ZGT» и нажмите «OK»



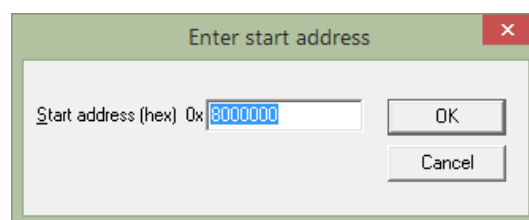
5. Нажмите
«File» → «Open data file...»



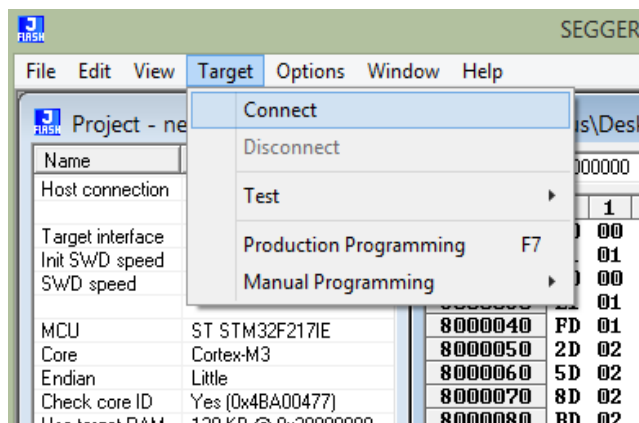
6. Выберите файл с прошивкой и нажмите «Открыть»



7. Нажмите «ОК»



8. Нажмите «Target» → «Connect»



9. Убедитесь, что в нижней части окна программы появилось сообщение об успешной установке связи

